



Attenzione! Il collegamento elettrico del dispositivo può essere effettuato solo da personale qualificato. L'installazione errata può causare scosse elettriche o incendi. Prima di effettuare i collegamenti elettrici, assicurarsi che l'alimentazione sia stata disinserita.

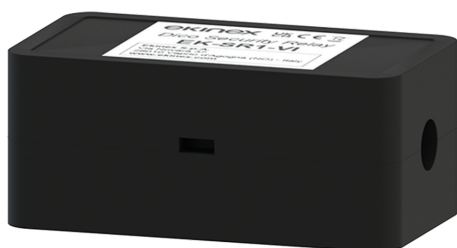
Relè di sicurezza per DICO

Codice: EK-SR1-VI



Scheda tecnica STEKSR1VI_IT

La scelta perfetta per il collegamento di DICO



REFLEKSR1VID

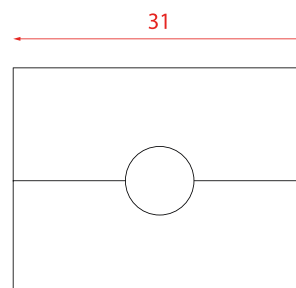
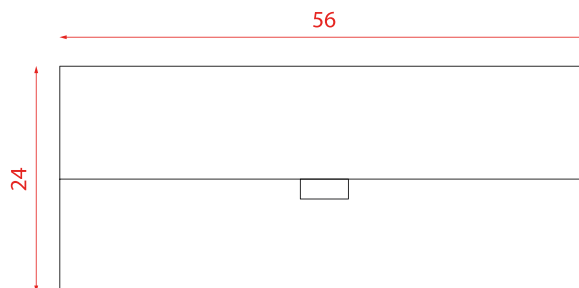
Descrizione

Il dispositivo ekinex® EK-SR1-VI è un modulo relè di sicurezza che fornisce un controllo sicuro della porta tramite comunicazione crittografata quando combinato con dispositivi citofono quali EK-5DP-VI di ekinex®. Il modulo dalla forma ultra compatta è facilmente posizionato nella maggior parte delle scatole di installazione standard, viene installato sul lato sicuro della porta. Se qualcuno tenta di smontare o vandalizzare il posto esterno, il modulo interrompe la connessione all'apriporta e la porta rimane saldamente chiusa.

Panoramica

- Ambiente: interno
- Involucro: plastica
- Dimensioni: 31 x 56 x 24mm
- Montaggio: adatto a scatole di installazione standard
- Umidità ambiente: 10 ~ 90 %
- Temperatura di funzionamento: -20 ~ +60 °C
- Uscita relè: 1
- RS485:1
- Ingresso: 1
- Pulsante: 1, per l'accoppiamento
- Indicatori di stato: 2
- Ingresso alimentazione: 1, 12 V/100 mA (min.)

Dimensioni [mm]

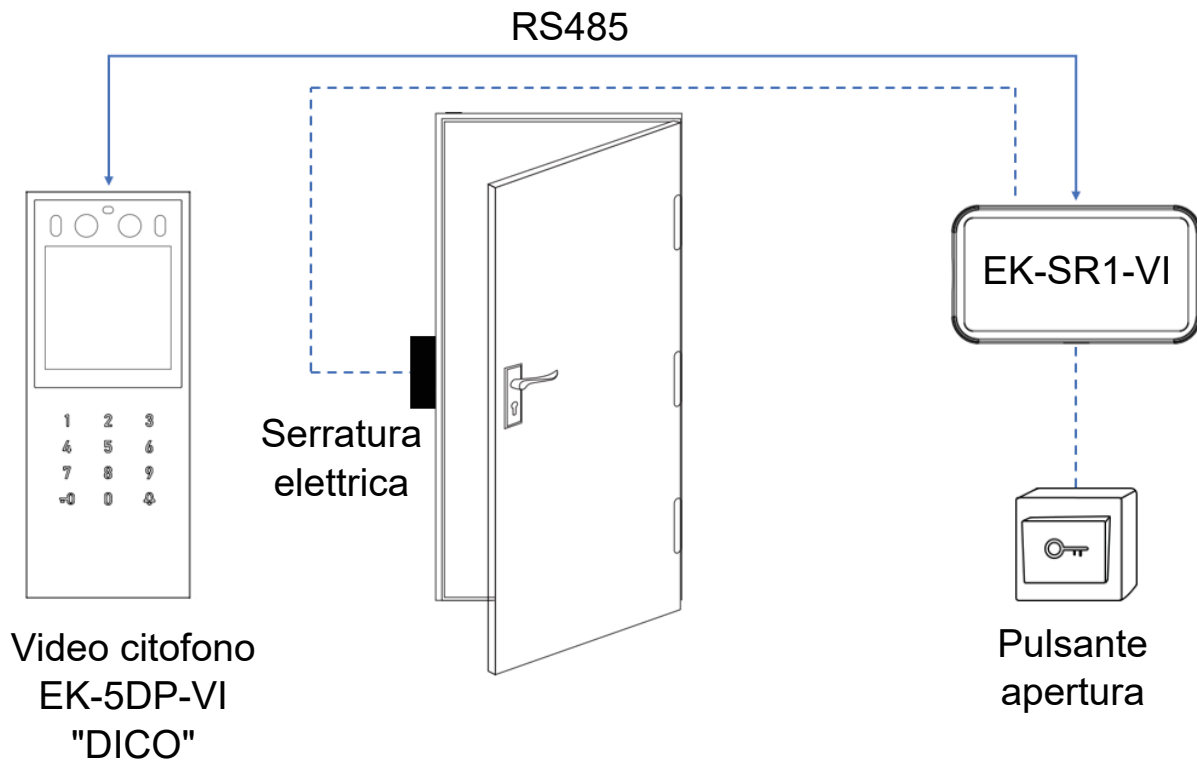


Marcatura CE

Il prodotto è conforme alla Direttiva sulla Compatibilità Elettromagnetica (2014/30/UE) e alla Direttiva RoHS 3 (2015/863/UE). Normative di riferimento:

- EN 55032:2015+A11:2020+A1:2020
- EN 55035:2017+A11:2020
- EN IEC 61000-3-2:2019+A1:2021
- EN 61000-3-3:2013+A1:2019+A2:2021
- EN IEC 62368-1
- BS EN 55032:2015+A11:2020+A1:2020
- BS EN 55035:2017+A11:2020
- BS EN IEC 61000-3-2:2019+A1:2021
- BS EN 61000-3-3:2013+A1:2019+A2:2021
- BS EN IEC 62368-1

Schema di installazione



Manutenzione

L'apparecchio è privo di manutenzione. Per la sua pulizia adoperare un panno asciutto. E' assolutamente da evitare l'utilizzo di solventi o altre sostanze aggressive.

Smaltimento



Il prodotto descritto nella presente scheda tecnica al termine della sua vita utile è classificato come rifiuto proveniente da apparecchiature elettroniche secondo la Direttiva Europea 2012/19/UE (rifusione RAEE) e non può essere conferito tra i rifiuti solidi urbani indifferenziati.



Avvertenza! Lo smaltimento non corretto del prodotto può causare gravi danni all'ambiente e alla salute umana. Per il corretto smaltimento informarsi sulle modalità di raccolta e trattamento previste dalle autorità locali.

Documentazione

La presente scheda tecnica si riferisce alla release A1.0 del dispositivo ekinex® cod. EK-SR1-VI ed è disponibile per il download sul sito www.ekinex.com in formato PDF (Portable Data Format).

Nome file	Release dispositivo	Aggiornamento
STEKSR1VI_IT.pdf	A1.0	12 / 2023

Avvertenze

- Il montaggio e il collegamento elettrico del dispositivo possono essere eseguiti esclusivamente da personale specializzato in osservanza delle norme tecniche applicabili e delle leggi in vigore nei rispettivi paesi
- Non utilizzare l'apparecchio al di fuori dei dati tecnici specificati (ad es. intervallo di temperatura)
- La manomissione dell'apparecchio determina l'interruzione immediata del periodo di garanzia
- In caso di manomissione, non è più garantita la rispondenza ai requisiti essenziali delle direttive applicabili per i quali l'apparecchio è stato certificato
- Apparecchi ekinex® difettosi devono essere restituiti al produttore al seguente indirizzo: EKINEX S.p.A. Via Novara 37, I-28010 Vaprio d'Agogna (NO)

Altre informazioni di utilità

- Il foglio istruzioni deve essere consegnato al cliente finale
- Per maggiori informazioni sul prodotto è possibile rivolgersi al supporto tecnico ekinex® all'indirizzo e-mail: support@ekinex.com o consultare il sito internet www.ekinex.com
- Ogni apparecchio ekinex® ha un numero di serie univoco sull'etichetta. Il numero di serie può essere utilizzato da installatori e integratori di sistema a scopo di documentazione e deve essere aggiunto a ogni comunicazione indirizzata al supporto tecnico ekinex® in caso di malfunzionamento dell'apparecchio.

© EKINEX S.p.A. La società si riserva la facoltà di apportare modifiche alla presente documentazione tecnica senza preavviso.